

ประกาศชาวเรือ  
หมายเลข 12/2560  
อ่าวไทย, ฝั่งตะวันออก  
ระยอง, ท่าเรืออุตสาหกรรมมาบตาพุด — ท่าเทียบเรือ, สถานี รับ - จ่ายก๊าซ ปตท., ทุ่ง

---

รายละเอียด --- แผนที่หมายเลข 157 (แก้ไขครั้งสุดท้าย 101/2558)

INDIAN 1975 DATUM    WGS84 DATUM

ให้นำ    แผนที่แสดงการแก้ไข ท่าเทียบเรือ

สถานีรับ - จ่ายก๊าซ ปตท. ทุ่ง

ปะลงบนจุดศูนย์กลาง :

12 ° 38' 46.1'' น.,    12 ° 38' 52.4'' น.,  
101 ° 09' 24.8'' อ.    101 ° 09' 12.7'' อ.

ข้อมูลจาก --- สำนักงานท่าเรือมาบตาพุด, ลง 20 เมษายน 2560

ประกาศโดยกรมอุทกศาสตร์  
กองทัพเรือ กรุงเทพมหานคร  
1 พฤษภาคม 2560

Notice to Mariners  
No. 12/17  
Gulf of Thailand, East Coast  
Rayong, Map Ta Phut Industrial Port — Pier, PTTLNG Terminal, Buoys.

---

Details : Chart No. 157 (Last correction 101/2558)

INDIAN 1975 DATUM      WGS84 DATUM

Insert the accompanying block,  
Showing amendment to  
Pier, PTTLNG Terminal, Buoys  
centred on :

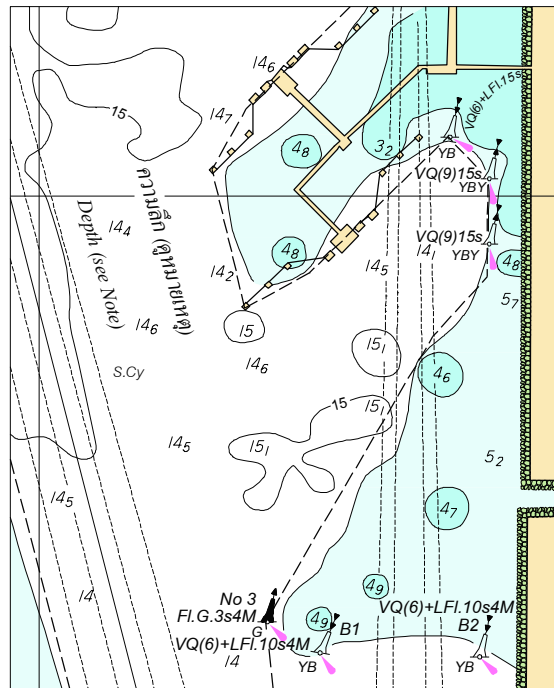
12 ° 38' 46.1'' N.,    12 ° 38' 52.4'' N.,  
101 ° 09' 24.8'' E.    101 ° 09' 12.7'' E.

Source from : Map Ta Phut Industrial Port Office , dated 20<sup>th</sup> April 2017.

Issued by the Hydrographic Department,  
Royal Thai Navy, Bangkok, Thailand  
1<sup>st</sup> May 2017

สำหรับประกาศชาวเรือ หมายเลข 12/2560 (มม.) 72.95x90.56

To accompany Notice to Mariners No. 12/2517 Imags Size (mm) 72.95 by 90.56



ส่วนแก้ไขแผนที่หมายเลข 157

Block for Chart No. 157