

ประกาศชาวเรือ

หมายเลข 16/2560

อ่าวไทย, ฝั่งตะวันออก

ระยอง, ท่าเรืออุตสาหกรรมมาบตาพุด — ท่าเทียบเรือ, สถานี รับ - จ่ายก๊าซ ปตท., ทุ่ง

รายละเอียด --- แผนที่หมายเลข 163 (แก้ไขครั้งสุดท้าย 101/2558)

INDIAN 1975 DATUM WGS84 DATUM

ให้นำ แผนที่ภาพ แสดงการแก้ไข ท่าเทียบเรือ

สถานีรับ - จ่ายก๊าซ ปตท. ทุ่ง

ปะลงบนจุดศูนย์กลาง :

12 ° 38' 38.4" น.,	12 ° 38' 44.7" น.,
101 ° 09' 43.6" อ.	101 ° 09' 32.1" อ.

ข้อมูลจาก --- สำนักงานท่าเรือมาบตาพุด, ลง 20 เมษายน 2560

ประกาศโดยกรมอุทกศาสตร์

กองทัพเรือ กรุงเทพมหานคร

15 มิถุนายน 2560

Notice to Mariners
No. 16/17
Gulf of Thailand, East Coast
Rayong, Map Ta Phut Industrial Port — Pier, PTTLNG Terminal, Buoys.

Details : Chart No. 163 (Last correction 101/2558)

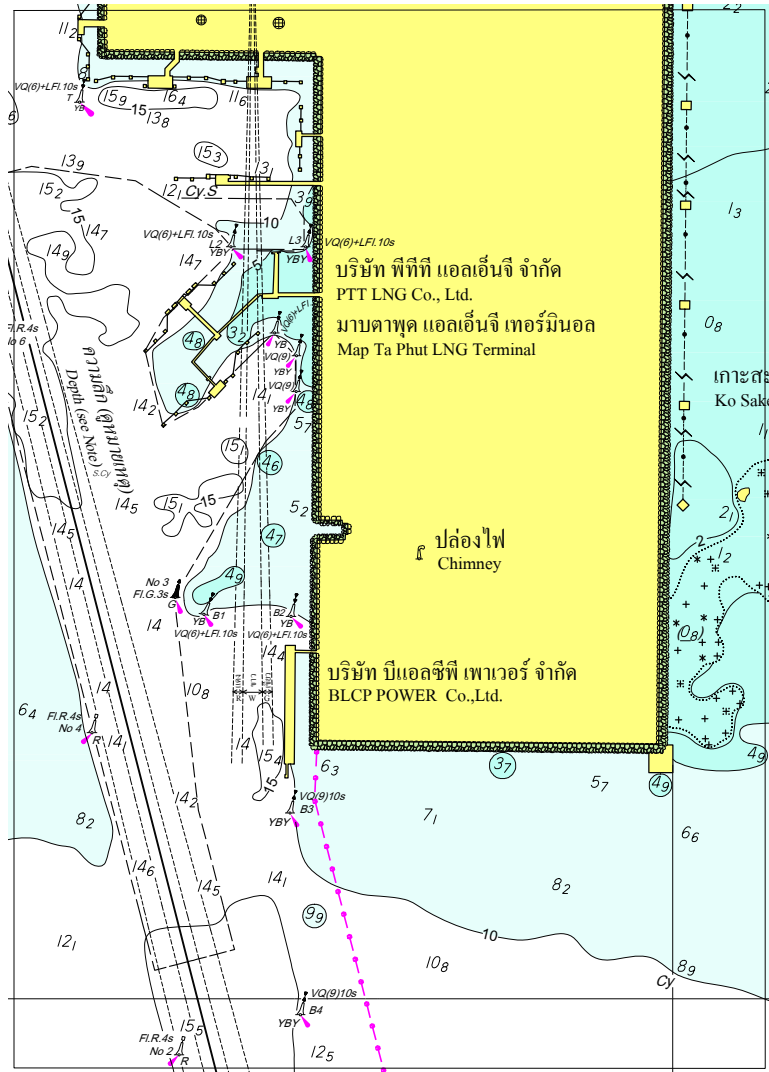
	INDIAN 1975 DATUM	WGS84 DATUM
Insert the accompanying block, Showing amendment to Pier, PTTLNG Terminal, Buoys centred on :	12 ° 38' 38.4'' N., 101 ° 09' 43.6'' E.	12 ° 38' 44.7'' N., 101 ° 09' 32.1'' E.

Source from : Map Ta Phut Industrial Port Office , dated 20th April 2017.

Issued by the Hydrographic Department,
Royal Thai Navy, Bangkok, Thailand
15th June 2017

สำหรับประกาศชาวเรือ หมายเลข 16/2560 ขนาด 99.09 x 135.58 (มม.)

To accompany Notice to Mariners No. 16/17 Image Size 99.09 by 135.58 (mm)



ส่วนแก้ไขแผนที่หมายเลข 163

Block for Chart No. 163