

ประกาศชาวเรือ
หมายเลข 18/2562
อ่าวไทย, ฝั่งตะวันออก
ชลบุรี, ศรีราชา — กระโจมไฟ, สะพาน, เสาผูกเรือ, ท่อส่งน้ำมัน, ทุ่นไฟ, ตัวอักษร

รายละเอียด — แผนที่หมายเลข 137 (บรรณาธิกร ครั้งที่ 9 มีนาคม 2556)

	WGS84 DATUM	INDIAN 1975 DATUM
ให้นำ แผ่นภาพแสดงการแก้ไข สะพาน ทุ่นไฟ เสาผูกเรือ ท่อส่งน้ำมัน และตัวอักษร ปะลงบนจุดศูนย์กลาง	13° 06' 13.55" น., 100° 52' 15.94" อ.	13° 06' 07.36" น., 100° 52' 27.85" อ.
แผ่นภาพแสดงการแก้ไข สะพาน ทุ่นไฟ ทุ่นไฟ กระโจมไฟ และตัวอักษร ปะลงบนจุดศูนย์กลาง	13° 07' 49.66" น., 100° 53' 09.99" อ.	13° 07' 43.48" น., 100° 53' 21.91" อ.

ข้อมูลจาก — กองสร้างแผนที่, ลง 10 มิถุนายน 2562

ประกาศโดยกรมอุทกศาสตร์
กองทัพเรือ กรุงเทพมหานคร
1 กรกฎาคม 2562

Notice to Mariners

No. 18/19

Gulf of Thailand, East Coast

Chon Buri, Si Racha — Light-beacons, Piers, Dolphins, Oil Supply Pipeline, Light-buoys, Legends.

Details : Chart No. 137 (9th Edition, Mar. 2013)

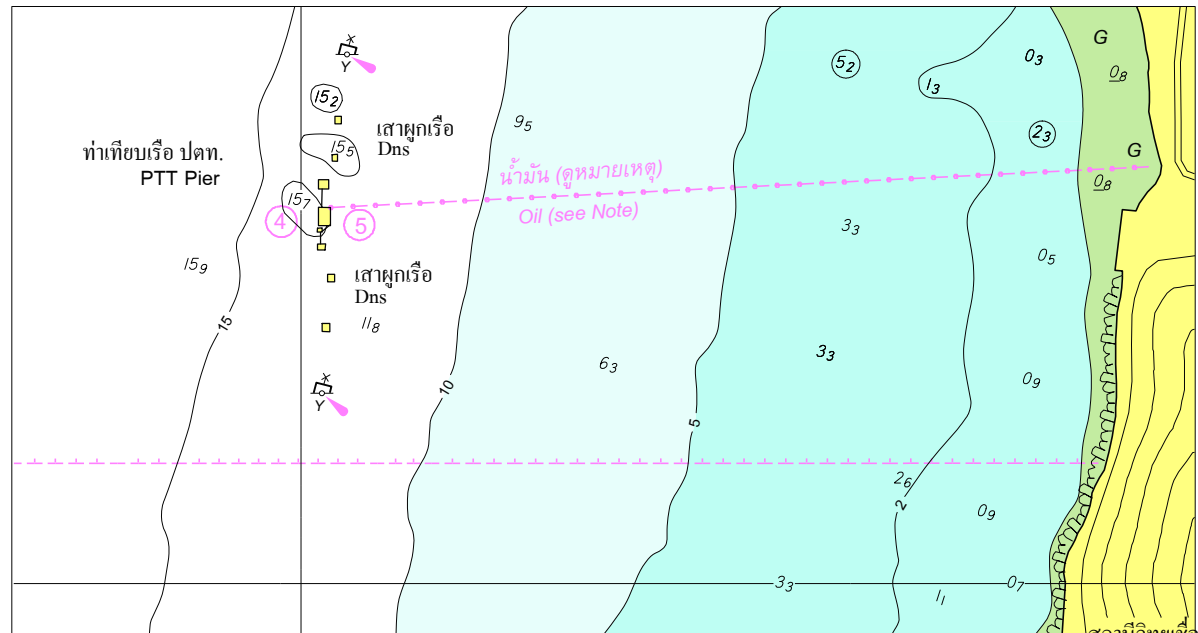
	WGS84 DATUM	INDIAN 1975 DATUM
Insert the accompanying block, showing amendments to pier, buoys, dolphins, oil supply pipeline, legends, centred on :	13° 06' 13.55" N., 100° 52' 15.94" E.	13° 06' 07.36" N., 100° 52' 27.85" E.
the accompanying block, showing amendments to piers, buoys, light-beacons, legends, centred on :	13° 07' 49.66" N., 100° 53' 09.99" E.	13° 07' 43.48" N., 100° 53' 21.91" E.

Source from : Cartographic Division, dated 10th June 2019

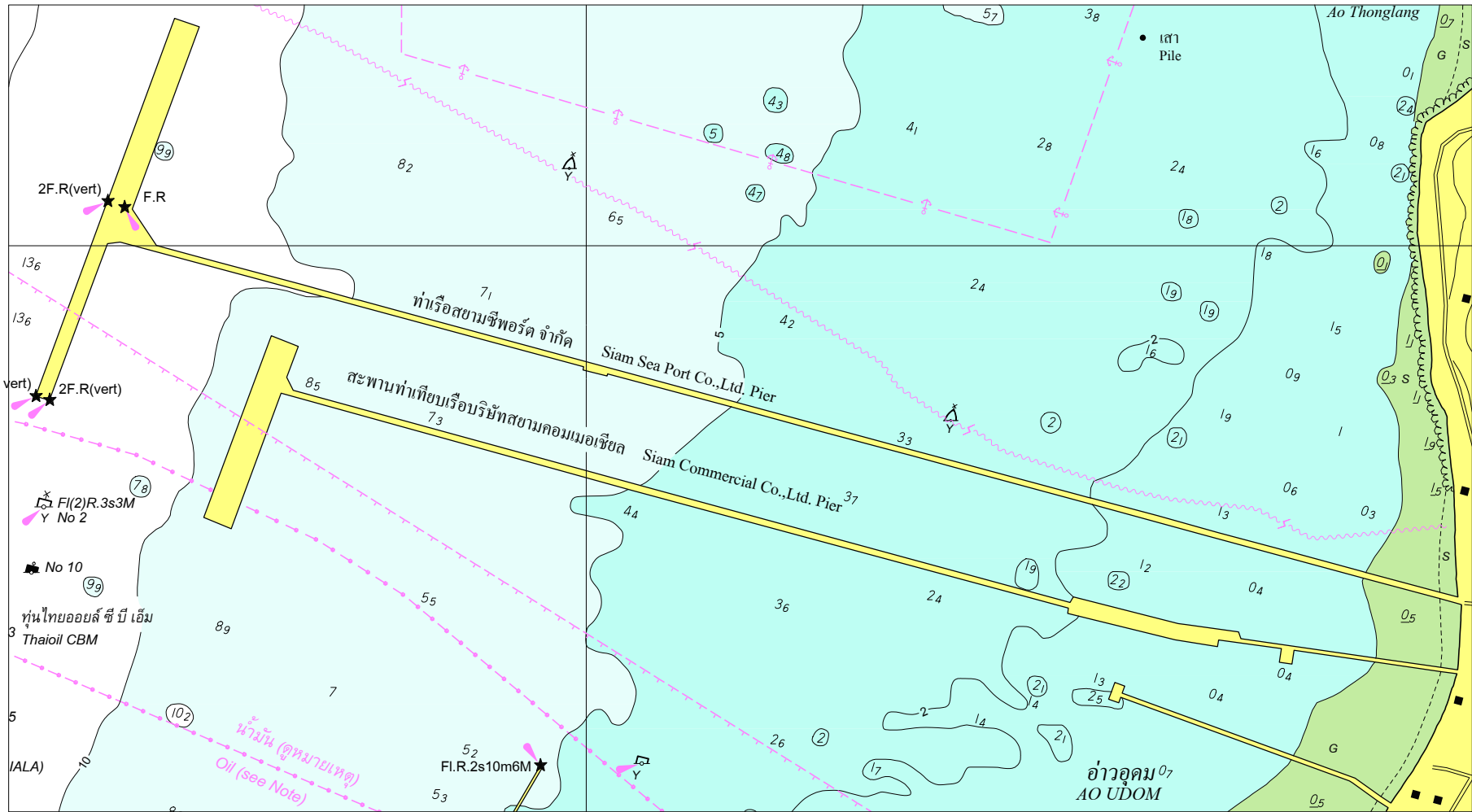
Issued by the Hydrographic Department,

Royal Thai Navy, Bangkok, Thailand

1st July 2019



สถานีวิทยุเชื่อม
(155.6 x 83.2mm)



(237.8 x 131.1 mm)