

ประกาศชาวเรือ
หมายเลข 8/2566
อ่าวไทย, ฝั่งตะวันออก
ระยอง, ท่าเรืออุตสาหกรรมมาบตาพุด --- ท่าเทียบเรือ

รายละเอียด --- แผนที่หมายเลข 157 (แก้ไขครั้งสุดท้าย 5/2566) WGS84 DATUM

ให้นำ แผนที่แสดงการแก้ไข ท่าเทียบเรือ

ปะลงบนจุดศูนย์กลาง $12^{\circ} 39' 11.62''$ น. $101^{\circ} 08' 44.94''$ อ.

แผนที่หมายเลข 163 (แก้ไขครั้งสุดท้าย 5/2566) WGS84 DATUM

ให้นำ แผนที่แสดงการแก้ไข ท่าเทียบเรือ

ปะลงบนจุดศูนย์กลาง $12^{\circ} 39' 31.50''$ น. $101^{\circ} 08' 21.50''$ อ.

ข้อมูลจาก --- กองภูมิศาสตร์สารสนเทศทางอุทกศาสตร์, ลง 14 มิถุนายน 2566

ประกาศโดยกรมอุทกศาสตร์
กองทัพเรือ กรุงเทพมหานคร
30 มิถุนายน 2566

Notice to Mariners

No. 8/23

Gulf of Thailand, East Coast

Rayong, Map Ta Phut Industrial Port --- Jetty

Details : Chart No. 157 (Last correction 17/2556) WGS84 DATUM

Insert the accompanying block,

Showing amendment to

Jetty centred on : $12^{\circ} 39' 11.62''$ N. $101^{\circ} 08' 44.94''$ E.

Chart No. 163 (Last correction 17/2556) WGS84 DATUM

Insert the accompanying block,

Showing amendment to

Jetty centred on : $12^{\circ} 39' 31.50''$ N. $101^{\circ} 08' 21.50''$ E.

Source from : Aids to Navigation Division, dated 14th June 2023

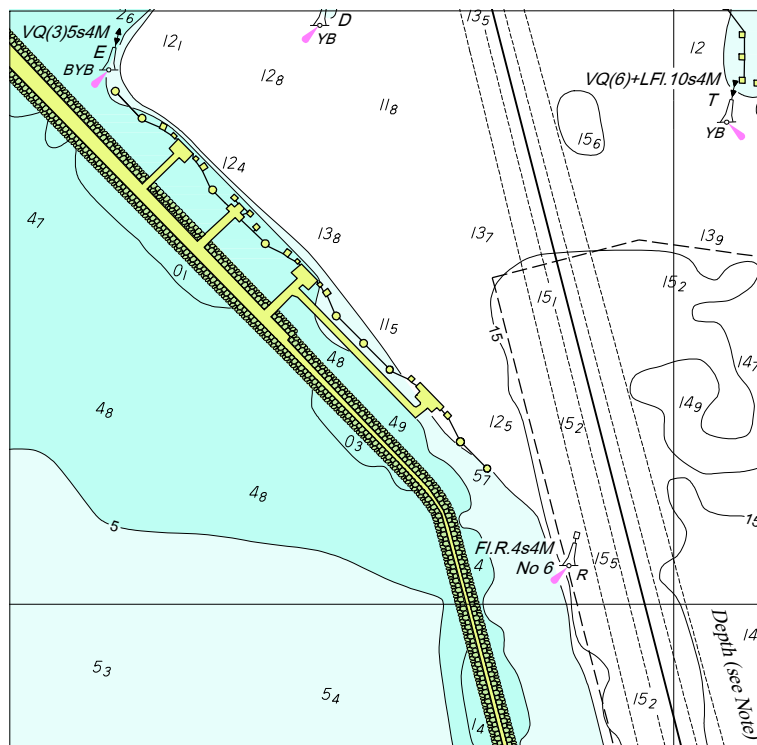
Issued by the Hydrographic Department,

Royal Thai Navy, Bangkok, Thailand

30th June 2023

สำหรับประกาศชาวเรือ หมายเลข 8/2566 ขนาดภาพ (มม.) 97.4 x 99.8

To accompany Notice to Mariners No. 8/23 Image Size (mm) 97.4 x 99.8

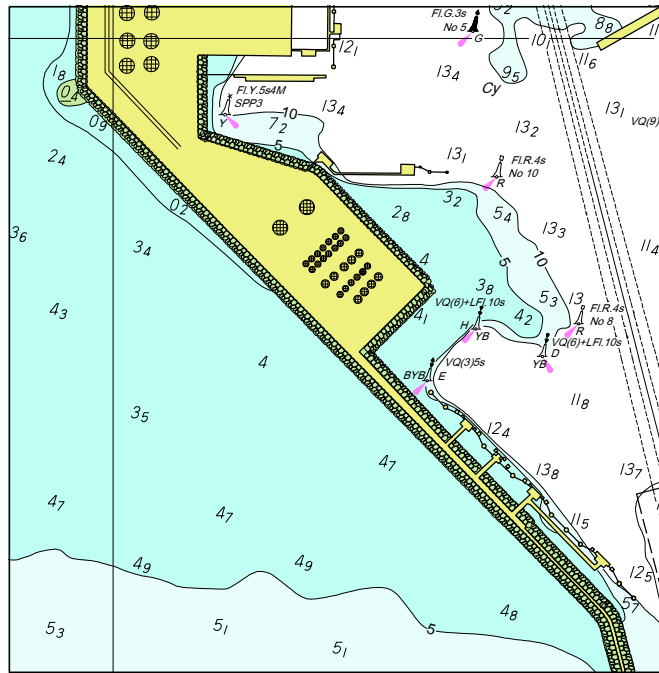


ส่วนแก้ไขแผนที่หมายเลข 157

Block for Chart No.157

สำหรับประกาศชาวเรือ หมายเลข 8/2566 ขนาดภาพ (มม.) 88.0 x 86.4

To accompany Notice to Mariners No. 8/23 Image Size (mm) 88.0 x 86.4



ส่วนแก้ไขแผนที่หมายเลข 163

Block for Chart No.163